

VEREIN DEUTSCHER
INGENIEURE

VERBAND DER
ELEKTROTECHNIK
ELEKTRONIK
INFORMATIONSTECHNIK

DEUTSCHE
GESELLSCHAFT FÜR
QUALITÄT

DEUTSCHER
KALIBRIERDIENST

Prüfmittelüberwachung
Prüfanweisung für Innenmessgeräte
mit 2-Punkt-Berührung

Inspection of measuring and test equipment
Test instructions for bore gauges
with 2-point contact

VDI/VDE/DGQ
2618

Blatt 13.2 / Part 13.2

Ausg. deutsch/englisch
Issue German/English

Die deutsche Version dieser Richtlinie ist verbindlich.

The German version of this guideline shall be taken as authoritative. No guarantee can be given with respect to the English translation.

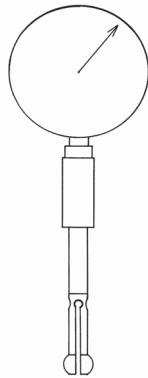


Bild 1
Fig. 1

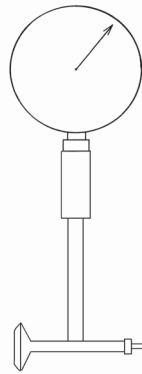


Bild 2
Fig. 2

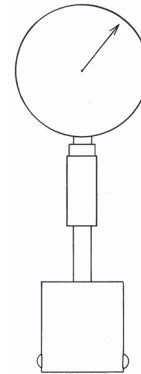


Bild 3
Fig. 3

Diese Anweisung gilt in Verbindung mit
VDI/VDE/DGQ 2618 Blatt 1.1 und Blatt 1.2.

Alle im Rahmen dieser Richtlinie geplanten Prüfanweisungen sind in Blatt 1.1, Anhang A, zusammengestellt. Eine Liste der aktuell verfügbaren Blätter ist im Internet unter www.vdi.de/richtlinien abrufbar.

These instructions apply in connection with
VDI/VDE/DGQ 2618 Part 1.1 and Part 1.2.

All test instructions available or planned in the scope of this guideline are listed in Part 1.1, Annex A. The latest version can be found on the internet at www.vdi.de/richtlinien

VDI/VDE-Gesellschaft Mess- und Automatisierungstechnik (GMA)
VDI/VDE Society for Measurement and Automatic Control

Fachausschuss Messmittel für geometrische Größen
Committee Measuring tools for geometrical quantities

VDI/VDE-Handbuch Mess- und Automatisierungstechnik, Band 2: Fertigungstechnisches Messen
VDI/VDE-Handbuch Mikro- und Feinwerktechnik
VDI-Handbuch Betriebstechnik, Teil 3