



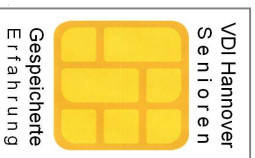
Das war das Jahr 2015

Inhaltsverzeichnis

	Veranst.- Nr.		Seite
		Statistik 2015	2
1.	13.01.2015	81 Niedersächsisches Polizeimuseum und BASF-Catalysts in Nienburg/ Weser	3
2.	10.02.2015	82 Feuerwehrmuseum Hannover	5
3.	10.03.2015	83 Schacht Konrad, Salzgitter	7
4.	14.04.2015	84 Klosterstollen, Barsinghausen	9
5.	12.05.2015	85 Klärwerk Gümmerwald, Seelze	11
6.	09.06.2015	86 MTU- Langenhagen	13
7.	14.07.2015	87 Brugg Rohrsysteme, Wunstorf	15
8.	13.10.2015	88 Vorwerk und Stadtbesichtigung, Hameln	17
9.	10.11.2015	89 Schacht Konrad, Salzgitter (2)	19
10.	24.11.2015	90 MTU- Langenhagen (2)	20
11.	01.12.2015	91 Seniorenfrühstück, Vortrag POK Frank Semmler: „Schutz vor Internetkriminalität, Enkeltrick“	21



Das war das Jahr 2015



Veranstg.-Nr.	Wann?	Was?	Wer?	Teilnehmerzahl Soll / maximal	Veranst.1 VDI-Mitgl.	Veranst.1 Gäste	Veranst.1 Gesamt	Veranst.2 * VDI-Mitgl.	Veranst.2 * Gäste	Veranst.2 * Gesamt	Tagesteilnehmer VDI-Mitgl.	Tagesteilnehmer Gäste	Tagesteilnehmer Gesamt	Tagesauslastung	Veranstg. / Tag	Bemerkungen
Erklärungen: * nur wenn zwei Veranstaltungen / Tag, DK = Dieter KRÖNERT, CE = Christian ERICHSEN, RR= Ralf-Rainer Remus, HF= Heinrich Foth																
81	13.01.2015	BASF Nienburg, Kat., Polizeimuseum	HF	25	15	9	24	13	8	21	28	17	45	90%	2	
82	10.02.2015	Feuerwehr- Museum, Hannover	CE	25	16	11	27	0	0	0	16	11	27	108%	1	
83	10.03.2015	Schacht Konrad, Salzgitter	DK	30	17	13	30	0	0	0	17	13	30	100%	1	
84	14.04.2015	Barsinghausen, Klosterstollen	RR	20	13	7	20	0	0	0	13	7	20	100%	1	
85	12.05.2015	Klärwerk Gümmerwald, Seelze	DK	25	8	5	13	0	0	0	8	5	13	52%	1	
86	09.06.2015	MTU- Langenhagen	RR	20	15	5	20	0	0	0	15	5	20	100%	1	
87	14.07.2015	Brugg Rohrsyst.	DK	25	15	8	23	0	0	0	15	8	23	92%	1	
88	13.10.2015	Vorwerk, Stadtbesichtigung, Hameln	DK	24	13	9	22	13	9	22	26	18	44	92%	2	
89	10.11.2015	Schacht Konrad, Salzgitter	DK	30	20	7	27	0	0	0	20	7	27	90%	1	
90	24.11.2015	MTU- Langenhagen	RR	20	16	3	19	0	0	0	16	3	19	95%	1	
91	01.12.2015	Seniorenfrühstück, Internetsicherheit, Enkeltrick, POK Frank Semmler	DK	40	27	14	41	0	0	0	27	14	41	102%	1	
Summen				284	175	91	266	26	17	43	201	108	309	93%	13	

Ergebnis 2015:

Anzahl der Veranstaltungen:	13		
Anzahl der Teilnehmer/ % zum Plan:	309	=	93%
davon VDI-Mitglieder:	201	=	65%
davon Gäste:	108	=	35%
Durchschnittliche Teilnehmerzahl / Veranstaltung:	24		

Summiertes Ergebnis 2006 - 2015:

126		
3.070	=	90%
1.953	=	64%
1.117	=	36%
24		



Besuch Niedersächsisches Polizeimuseum und BASF-Catalysts
in Nienburg/Weser am 13. Januar 2015



Polizeimuseum
Lange Straße 20-22
31528 Nienburg/Weser



So war es früher

Die Besuchergruppe



Der Fuhrpark aus vergangener Zeit



Unfallaufnahme mit Stereofotografie





Kaiserliches Polizeibüro mit erster Polizistin. Hier noch Polizeiasistentin genannt.



Leider war es nicht gestattet in der Fertigung der BASF zu fotografieren, sodass über den ablaufenden Fertigungsprozess keine Bilder existieren. Der geneigte Interessent findet im Internet umfangreiche Informationen über die Katalysatortechnik. Als Beispiel dient hier „Wikipedia“.

de.wikipedia.org/wiki/Abgasanlage
 hier findet man dann unter Auspuff einen Beitrag
 Der eine ganze Abgasanlage eines Fahrzeugs mit entsprechendem Bildmaterial beschreibt



Besuch des Feuerwehrmuseums in Hannover am
10. Februar 2015



Haupteingang (Re)



Die Slogans
der
Feuerwehr



Im Vortragssaal



Das Horn des letzten
Hannoverschen Feuerwächters



Feuerwehr im 3. Reich (Re)



Wasserbeschaffung



Wasserpumpe Bj. 1938



Diverse Feuerlöscher (Re)



Feuerwehrmann mit Löschgeräten (Re)





Feuerschutzanzug (links)
Taucheranzug (rechts)



Atemschutz



Chemikalienschutzanzug



Telekommunikationsarten



Uniformen verschiedener Zeiten (Re)

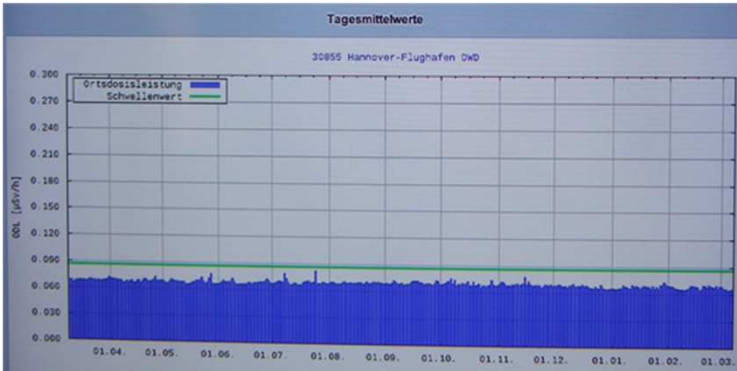


Erstes Wasserrettungsfahrzeug



Erster Feuerwehrgwagen
ohne Pferdeantrieb.
(Elektrisch mit voran-
fahrendem Ausrufer)

Exkursion zum Schacht Konrad in Salzgitter
am 10. März 2015



Messwerte der durchschnittlichen Radioaktivität in Langenhagen in $\mu\text{Sv/h}$

Messung der Strahlenintensität



Die Intensität der Strahlung ist vom Abstand zur Strahlenquelle abhängig.

Versuchsaufbau zur Darstellung der Radioaktivität in Abhängigkeit zur Entfernung



Gespanntes Warten auf den Vortrag von Herrn Schacht



Ankunft bei Konrad 1, Endlagerung für schwach- und mittelradioaktive Abfälle.



Förderturm Schacht Konrad 1 (Früher Erzbergwerk)



Herr Schneider weist uns in die Handhabung der Rettungsgeräte ein, z.B. Sauerstoffseltretter.



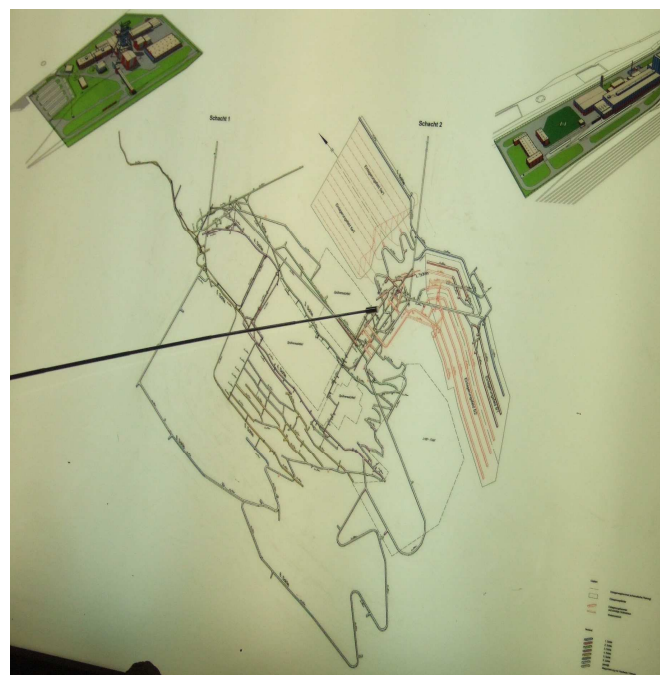
Vor der Fahrt in die Tiefe, mit Grubenlampe, Sauerstoffselbstretter, Helm, Funkkopfhörer und zünftiger Montur.



Ziel erreicht!

VDI-Senioren, -Senioren und Gäste vor der Besichtigung der Grube. Glück auf! (Foto: Von Schacht Konrad)

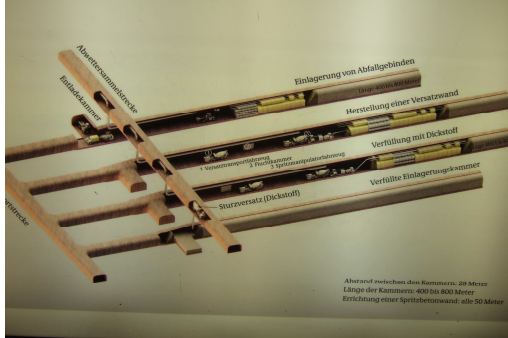
Unterwegs mit Herrn Schacht



Das Grubengebäude. Einlagerungsstrecken rote Farbe.



Einlagerung von Abfallgebänden



Glühwürmchen vor Ort



Nachbesprechung



Besuch des Klosterstollens in Barsinghausen
am 14. April 2015

Bergwerk Barsinghausen früher und heute



Handwerkszeug des Bergmannes, Lampen, Sprengutensilien,
Werkzeug



Hängende Kleidung in der Kaue

Bereit für die Fahrt in den Berg. **Glückauf**



Hier geht es in den Berg



Die heilige Barbara für die Unversehrtheit der Bergleute und das Grubenlicht zur Beobachtung des "Wetters" im Schacht



Herr Lohmann erklärt die Technik des Sprengens (Gesteinsstrecken Vortrieb mit Keileinbruch)



Stollen zum Kohleflöz



Ringmauerwerk von 1871



Wasserrad unter Tage



Besuch des Klärwerkes Gümmerwald in Seelze
am 12. Mai 2015



Besucher des Klärwerkes Gümmerwald nach einem lehrreichen Vortrag und einer aufschlussreichen Besichtigung der gesamten Anlage. Schade, dass nicht so viele Personen Interesse an der Abwasserreinigung hatten.



Lage des Klärwerkes Gümmerwald



Das kleinere Klärwerk Herrenhausen



Das größte Klärwerk Niedersachsens-Gümmerwald (165.000 m³ pro Tag)

Die 3 Bilder oben:
Webseite Klärwerk Hannover



Am Nachklärbecken



Schneckenpumpwerk



Klärschlammzwischenlager



Vorklärung



Schlammwässerung
und Gasfackel.





Besuch der Firma MTU Maintenance Langenhagen GmbH
am 09. Juni 2015



VDI Senioren in der Empfangshalle von MTU Langenhagen. Im Hintergrund ein Anschauungsmodell eines Triebwerkes.

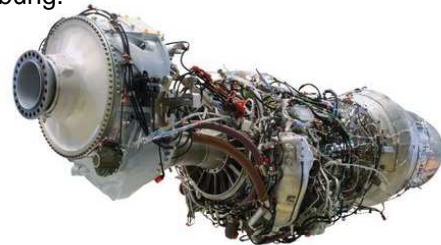


Triebwerk für den Airbus A380. Der MTU-Anteil beträgt 22,5 % (Entwicklung und Fertigung der Niederdruckturbinen, des Turbinenzwischengehäuses und Fertigung der Hochdruckturbinen-Komponenten)





Stärkster westlicher Turboprop für den A300M. Bauanteil MTU: -Mitteldruckverdichter, -Turbine und Welle. –Beteiligung an der Triebwerksregelung. –Endmontage. – Triebwerkserprobung.



Turbine für den Eurofighter. Anteil MTU: 33% Entwicklung 30% Produktion



Demontage einer Turbine.



Besuch der Firma BRUGG Rohrsysteme GmbH in Wunstorf
am 14. Juli 2015



VDI Senioren im Besprechungsraum von Fa. BRUGG beim Vortrag durch Herrn Schubert (Leitung Produktmanagement). Wir wurden über die Geschichte des Unternehmens und die Produktpalette informiert



Eine Auswahl von flexiblen, doppelwandigen und isolierten Rohren für beispielsweise Fernwärme mit Überwachung auf Dichtheit. Mittels Widerstandsmessung kann das Leck lokalisiert werden.



In der Empfangshalle von Fa. BRUGG, u.a. Darstellung der Geschichte des Unternehmens mit den Unternehmenszweigen und den dazugehörigen Produkten



Die Führung durch die Produktion erfolgte durch die Herren Herbst (Lt. QM) und Scholz (Lt. AV).



Edelstahlblech kommt von der Rolle, Ränder werden abgeschnitten.



Das Blech wird zum Rohr gebogen



Das Rohr ist (fast) fertig, die gebogenen Enden werden jetzt zusammenschweißt.



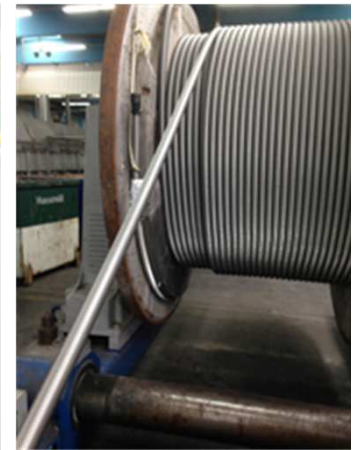
Das ist mal eine saubere Schweißnaht!



Das Rohr kommt in die Wellerscheibe (BRUGG Wellrohrtechnik) und erhält ein Gewinde



Das jetzt flexible Rohr ist erst einmal fertig ...



... und wird aufgerollt.



Max. Betriebsdruck des Rohrs 25 bar. Der Berstdruck von ca. 140 bar ist fast erreicht.



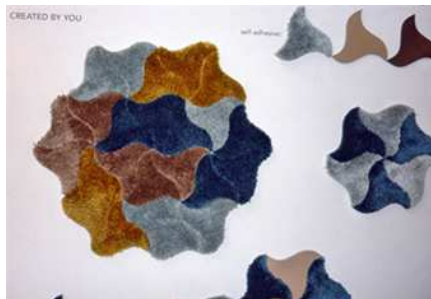
So sieht es aus, wenn das Wasser sein Werk vollendet hat.



Besuch der Firma Vorwerk & Co, Teppichwerke GmbH & Co KG in Hameln und Stadtbesichtigung am 13. Oktober 2015



Besucherguppe im Empfangsraum von Vorwerk Hameln. (Leider konnte man in der Produktion nicht fotografieren)



Einige Muster, Teppichinseln die man selbst gestalten kann.



Anschließend ging es zur Gaststätte Seehof



Sehr idyllisch gelegen, und das Essen war auch gut



Mittagessen in geselliger Runde, um die anschließende Stadtbesichtigung gestärkt antreten zu können



Das Bürgerhaus in der Kupferschmiedestr./
Wendenstraße



Vor dem Rattenfängerhaus



Teil des Leisthauses,
das seit 1912 Museum
der Stadt Hameln ist



Adam und Eva gegenüber
des Wilhelm Busch
Hauses

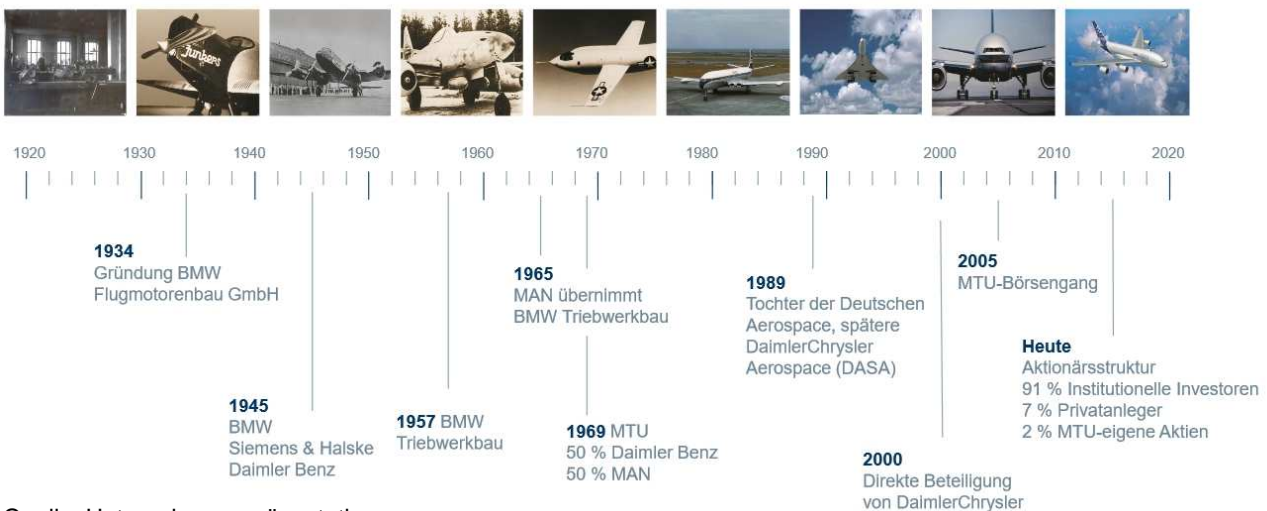


Zweiter Besuch der Firma MTU Maintenance Langenhagen GmbH
 am 24. November 2015



VDI Senioren vor einem Anschauungstriebwerk

Historie der MTU von 1934 bis heute



Quelle: Unternehmenspräsentation



Zweite Exkursion zum Schacht Konrad in Salzgitter
am 10. November 2015



Besuchergruppe vom VDI



Fördergerüst, das gerade ein
neues Oberseil erhalten hat



Glück auf



Lage von Schacht Konrad



Baustelle im Schacht Konrad



Nach der Besichtigung: Warten auf eine Stärkung.

Seniorenfrühstück mit Vortrag über „Schutz vor Kriminalität im Alltag“
 am 01. Dezember 2015



Empfang des Referenten,
 Kriminaloberkommissar F. Semmler



Lebhafte Diskussionen



Erst stärken ...



Broschüren über Sicherheit für alle Teilnehmer



Das gemeinsame Frühstück



Heiße Getränke



Wie man sieht war die Stärkung notwendig.

Warum ältere Menschen Opfer werden?

- Bargeld und Wertgegenstände zu Hause
- Verfügen oft über beträchtliche finanzielle Mittel
- Tagsüber oft zu Hause
- Ältere Frauen leben oft allein
- Grundsätzliche Höflichkeit älterer Menschen
- Ältere Menschen erstatten oft keine Strafanzeige (Schamgefühl und Angst vor Angehörigen)



.....ein lohnendes Ziel für den Täter!


FOLIZEIDIREKTION HANNOVER

Die Themen des Tages,
Quelle: Präsentation POK F. Semmler



Sicher Einkaufen im Internet

- Informieren Sie sich über den Anbieter / Impressum
- Nutzen Sie Bewertungsprofile oder Internet-Gütesiegel (www.internet-guetesiegel.de)
- Lesen Sie die AGB
- Nutzen Sie sichere Zahlungsmethoden
- Medikamentenkauf / Versandapothekenregister (VAR / www.dimdi.de)
- ...



FOLIZEIDIREKTION HANNOVER

Tricks-Lügen-Täuschungsmanöver

Trickdiebstahl-betrug	Haustürgeschäfte	Schockanrufe
Gewinnversprechen	Gefahren im Internet	Sicher Einkaufen
Vortäuschen Notlage	Anhänge E-Mails	Falsche Polizeibeamte

FOLIZEIDIREKTION HANNOVER



Ein Dankeschön an die Damen der Geschäftsstelle.