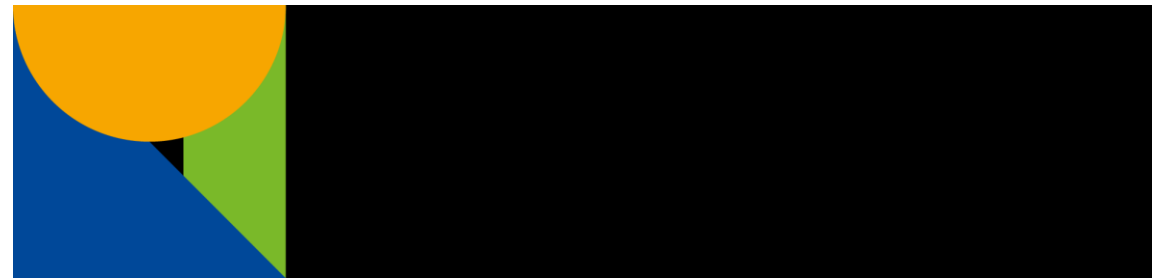


VDI OWL

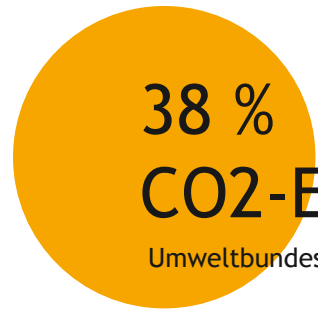
Fachgruppen-Austausch

Donnerstag, 01.09.2022

Lisa Pusch, Projektleitung, Kreis Lippe
Gerald Knauf, Wissenschaftsladen Bonn



WARUM BRAUCHEN WIR EINE BAUWENDE?



38 %
CO₂-Emmissionen

Umweltbundesamt



22 %

Rohstoffverbrauch

Umweltbundesamt, 2014



45 %

Müllproduktion

BAMB, 2016



15 Mdr. Tonnen
Gebäudebestand in
Deutschland

BAMB, 2020



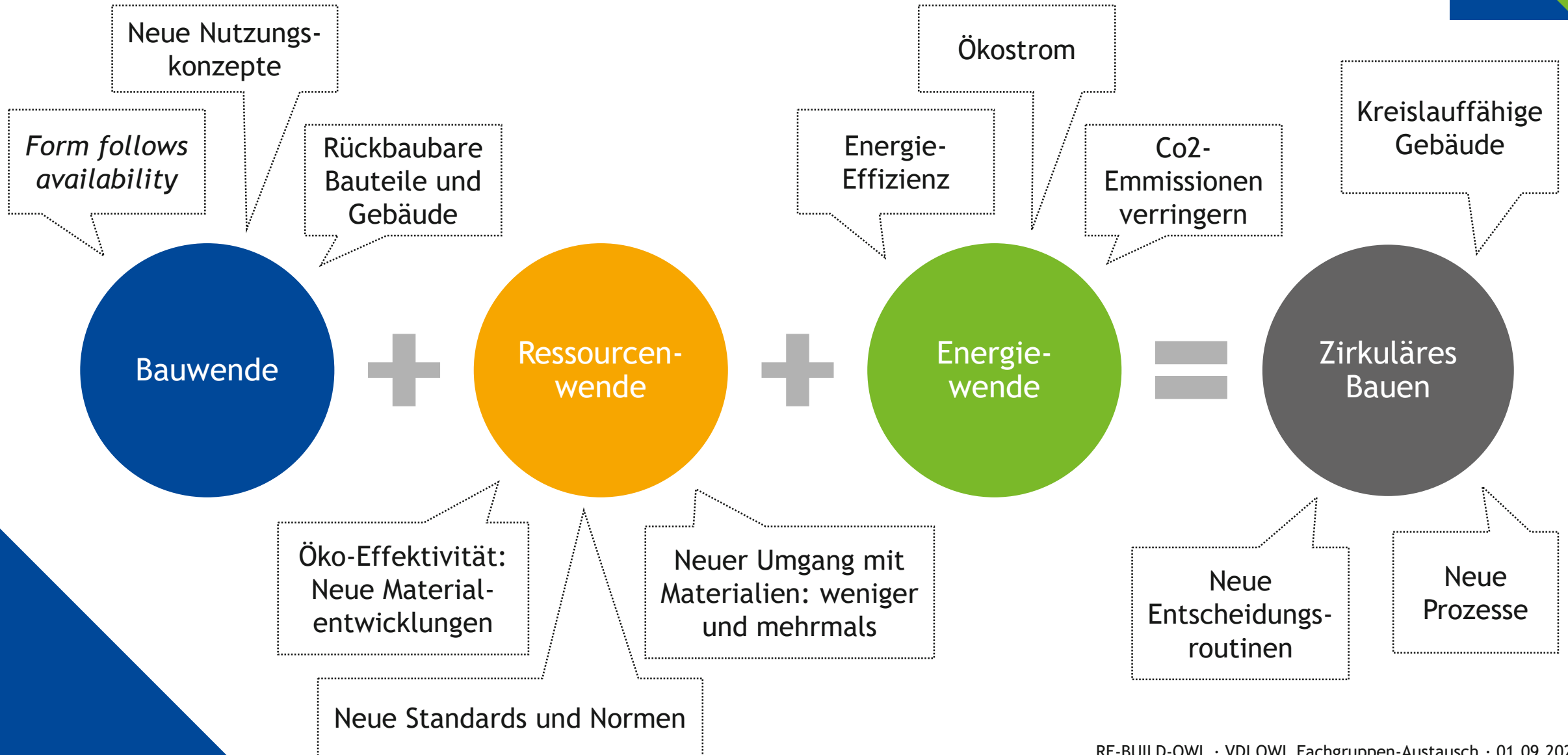
90 % der in Deutschland
geförderten mineralischen
Rohstoffe werden verbaut

www.energie-experten.org

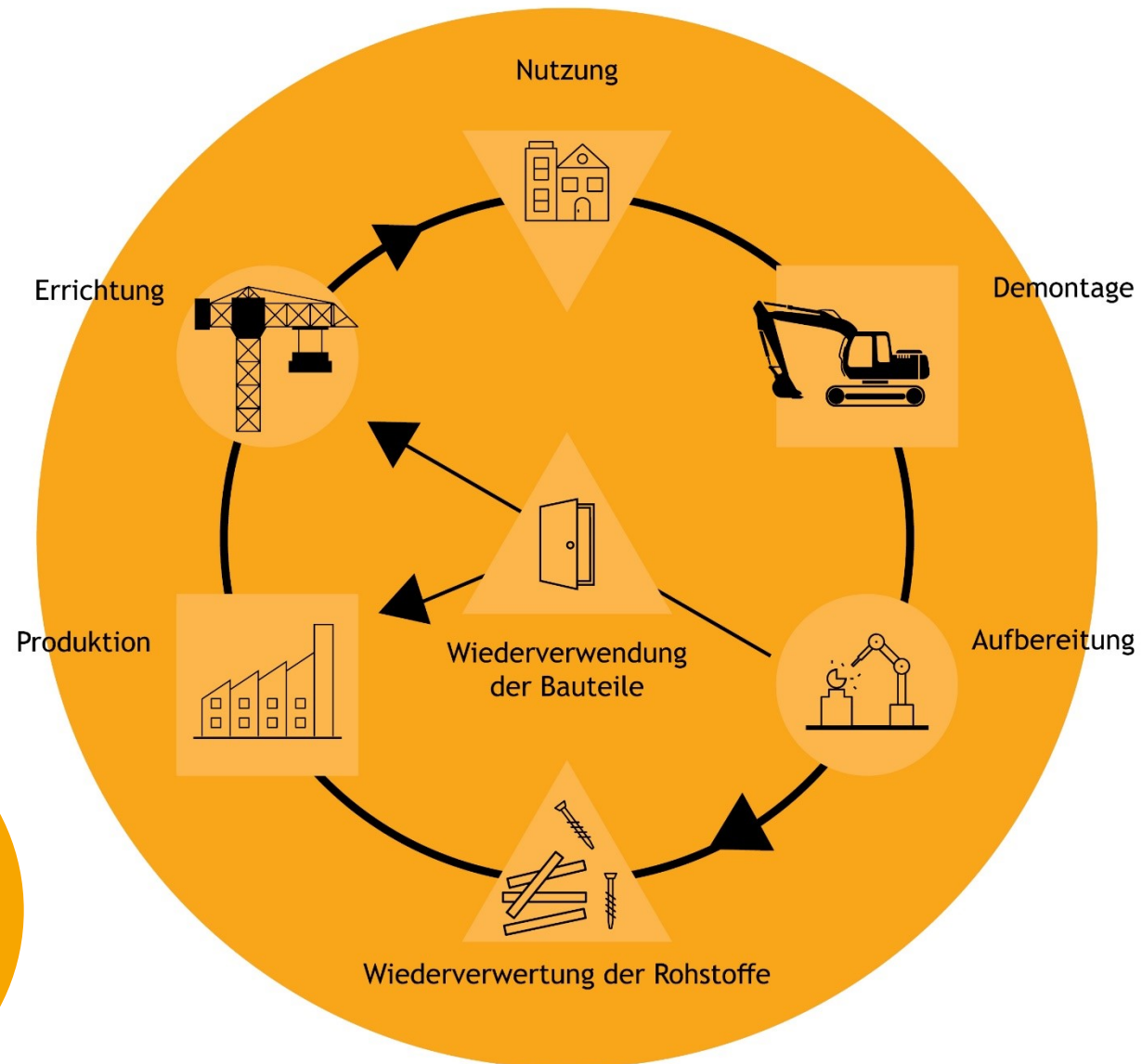
Ökobilanzierung
hat noch einige
Lücken rund um
die Zirkularität



KURZ GESAGT...



GEMEINSAM ZIRKULÄR BAUEN



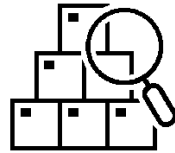
ZIRKULÄR BAUEN



bestands-
sensibel



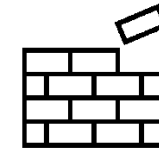
wandelbar



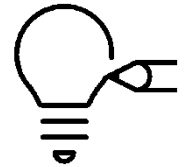
modular



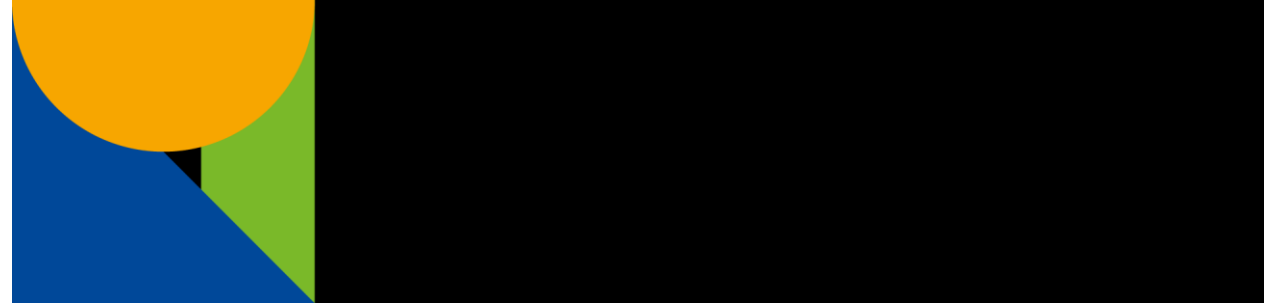
kreislauf-
fähig



material-
bewusst



innovativ



Modellvorhaben im Rahmen der Initiative Region Gestalten - Heimat 2.0

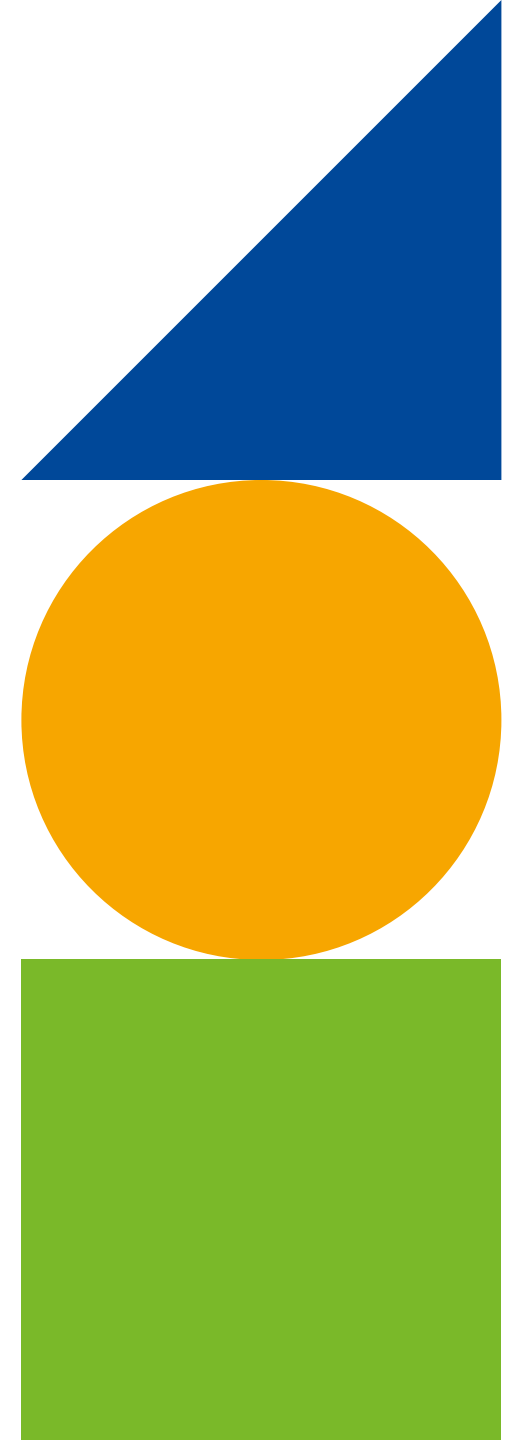
Gefördert durch:

Gefördert durch:



Bundesministerium
für Wohnen, Stadtentwicklung
und Bauwesen

aufgrund eines Beschlusses
des Deutschen Bundestages



UNSERE PROJEKTPARTNER



Geschäftsstelle Lippe Zirkulär

Einzigartiges Konsortium
zur Circular Economy in
Ostwestfalen-Lippe



Wissenschaftsladen Bonn e.V.

Netzwerkbildung Akteurs-
beteiligung sowie
methodische Betreuung



Technisches Gebäudemanagement

Neubau, Modernisierungen
und Instandhaltungen der
Immobilien des Kreises Lippe

IfaS

Institut für angewandtes Stoffstrommanagement

Ökobilanzierung, Lebenszyklus-
betrachtung, Analyse der Stoff-
ströme und Stand der Technik

UNSERE ASSOZIIERTEN PARTNER



Bundesweit und regional in Ostwestfalen-Lippe:



UNSERE VISION

Wir erkennen die aktuelle Bau- und Ressourcenwende und nutzen sie als Chance für die Entwicklung der Region durch die Befähigung der kommunalen Entscheidungsträger:innen, Planer:innen sowie Industrie und Handwerk. Neue Konzepte für Märkte und Prozesse werden entwickelt.



WEN MÖCHTEN WIR ERREICHEN?



Kommunen:

- Entscheidungsbefugte
- Liegenschaften
- Planung
- Ausschreibung
- Verwaltung
- ...

Bauwirtschaft

- Planung
- Bauunternehmen
- Industrie + Handwerk
- Dienstleistungen
- IT-Lösungen
- Forschung
- ...



UNSERE PROJEKTZIELE



Digitalisierung der kommunalen Bau- und Sanierungstätigkeit

Kommunale Innovations- und Transferplattform



Transformation zu einer zirkulären Bauwirtschaft

Praxisnahe Roadmap „Zirkuläres Bauen“



Bewusstseins- und Entscheidungsroutinen

Netzwerkbildung: Formate für lokale Akteure

UNSERE PROJEKTZIELE



Digitalisierung der kommunalen Bau- und Sanierungstätigkeit

Kommunale Innovations- und Transferplattform



Transformation zu einer zirkulären Bauwirtschaft

Praxisnahe Roadmap „Zirkuläres Bauen“



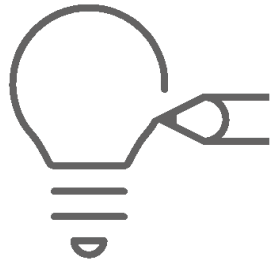
Bewusstseins- und Entscheidungsroutinen

Netzwerkbildung: Formate für lokale Akteure



*Begleiten Sie uns auf dem Weg
und unterstützen Sie die
Transformation in der Region
Ostwestfalen-Lippe.*

UNSER WEG

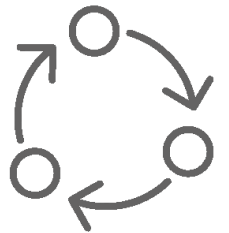



Recherche, Analyse
und Zukunfts-
szenarien


Akteursaktivierung,
Netzwerkbildung
und Roadmap


Kommunale
Transferplattform
und Zukunftsatlas

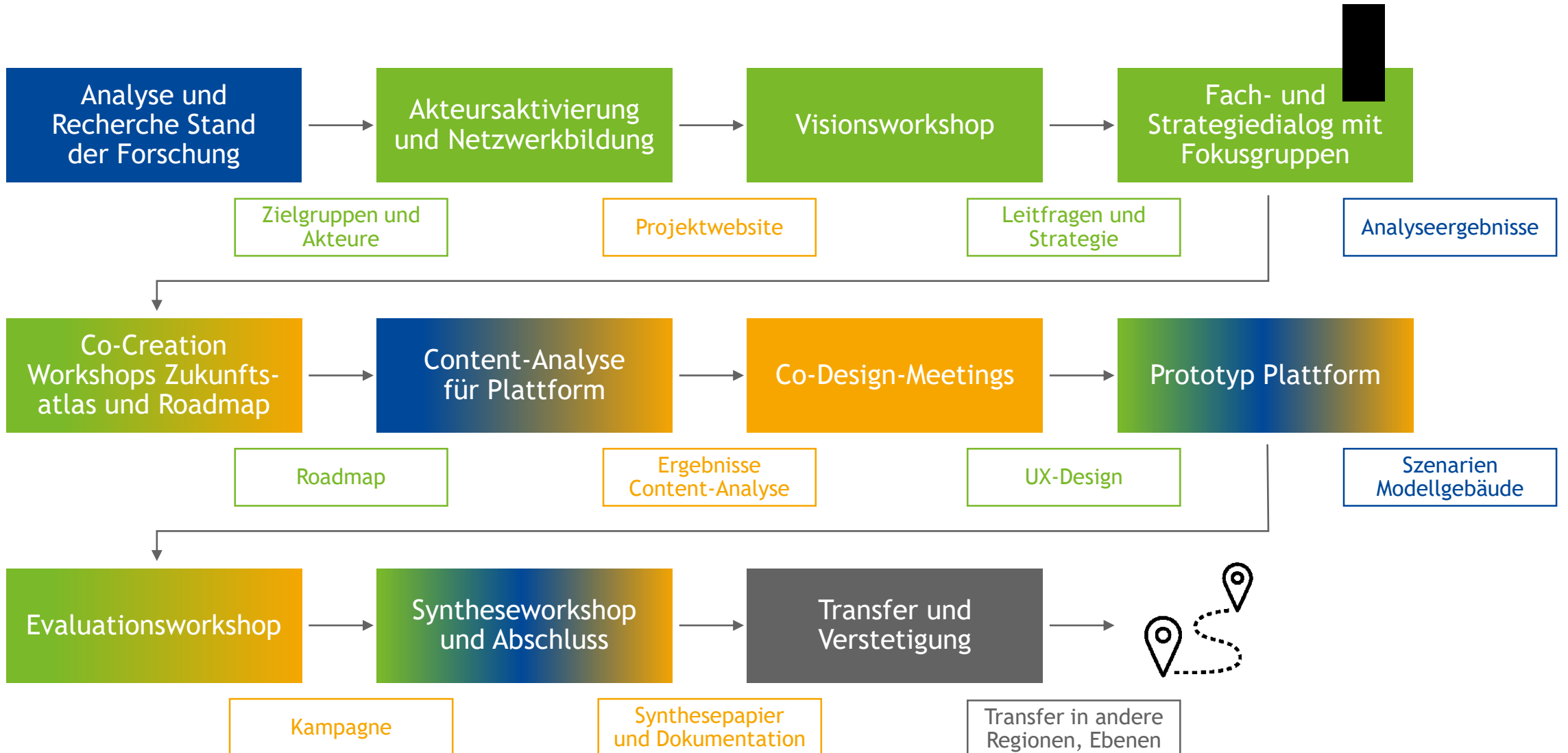

Koordination,
Verbreitung und
Wissenstransfer



seit 2019

Oktober 2021 - September 2023

UNSERE SCHRITTE UND MEILENSTEINE



ZIRKULÄRES BAUEN IN DER PRAXIS



Recyclinghaus, Hannover, Cityförster, 2020



© cityförster

© Olaf Mahlstedt/cityförster



Gebrauchte Bauteile einsetzen

- Wettbewerb von Wohnungsgesellschaft
- experimentelles Pilotprojekt mit Materialien von anderen Bauten
- innovativer, kreativer Materialeinsatz
- rückbaubar, wiederverwendbar
- graue Energie verringern



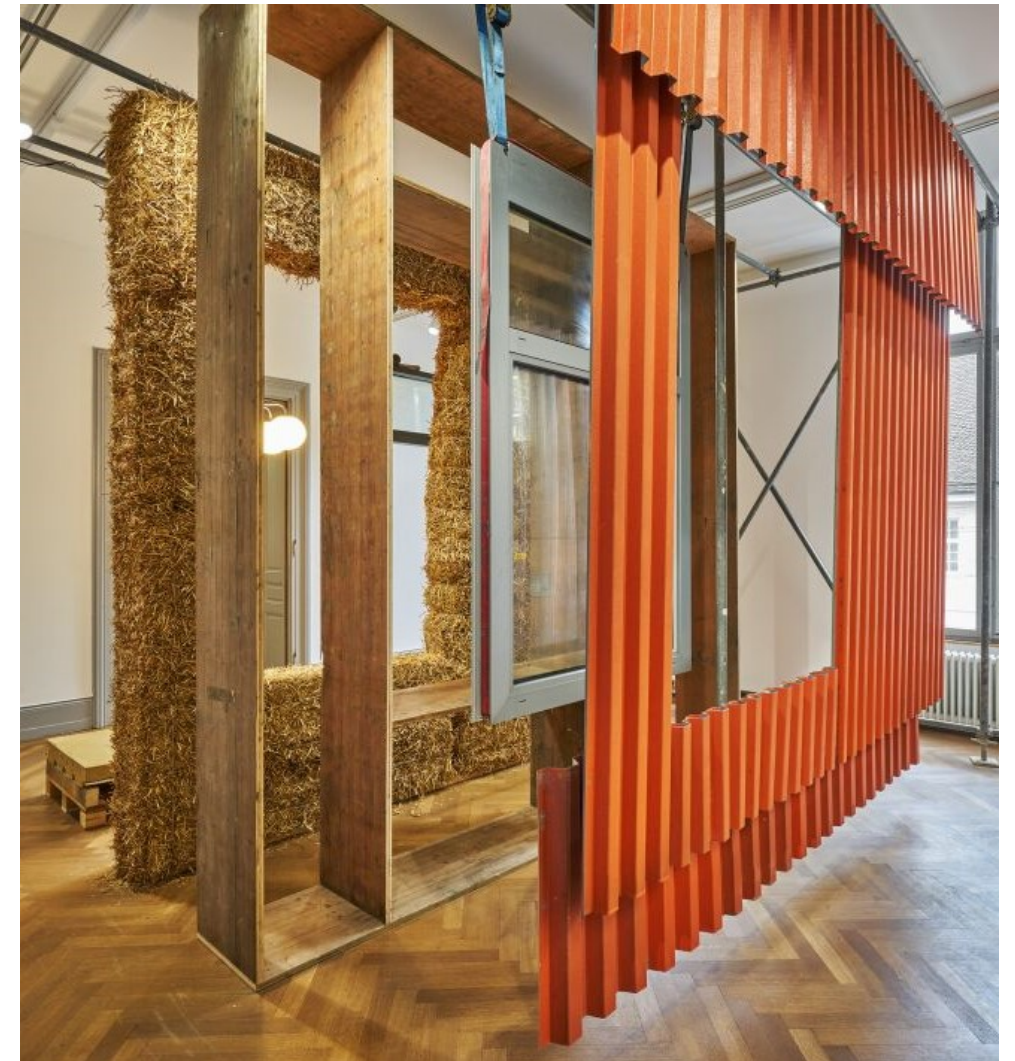
K.118 - Kopfbau Halle 118, Winterthur, baubüro in situ, 2021





Herangehensweise und Details

- Gewerbenutzung: Werkräume und Ateliers
- 60% geringerer CO₂-Fußabdruck im Vergleich zu konventionellen Neubau
- Konzept: ausschließlich bereits vorhandene Bauteile aus Rückbauten verwenden und mit ökologischen Material ergänzen



Rathaus, Korbach, 2022

Thomann Architekt, Rheine
heimspiel architekten, Münster



© heimspiel architekten



Urban Mining



- ARGE Christian Thomann Architekt, Rheine / heimspiel architekten, Münster
- „Urban Mining“ = Wiederverwertung von Material
- Bestandsgebäude aus den 1970er Jahren
- 5.400 Tonnen Betonabbruch werden zu etwa 50% als rezyklierte Gesteinskörnung Typ 1 für das Tragwerk des Neubaus verwendet
- 12 Tonnen Betonabbruch werden zur neuen Fassade
- Nicht verwertbarer Beton wird zur Verfüllung der Baugrube genutzt.



Casa Rossa, Chemnitz, 2020

bodensteiner fest





Behutsamer Umgang mit Bestand

- bodensteiner fest Architekten
- Behutsamer Umgang mit marodem Bestand nach 30-jährigen Leerstand
- Ziegelwände sowie Fassade wurden von Putz befreit und mit wiederverwendeten Originalziegeln aus anderen Bereichen ersetzt
- Authentizität des Materials Ziegel als Gestaltungselement
- Aufstockung mit Solarthermie
- Standard KfW Effizienzhaus 100



Wie kann zirkuläres Bauen gelingen?



Recyclinghaus,
Hannover



Bauteile aus
anderen Rückbauten



Strategische
Herangehensweise:
geplante Rückbauten
kennen und nutzen



K.118,
Winterthur



Bestand genutzt;
rückgebaute Bauteile;
ökologische Materialien



Bestand kennen;
gebrauchte Materialien
nutzen



Rathaus,
Korbach



Bestandsgebäude als
Materialquelle
wiederverwertet



Rückbauten
identifizieren und
nutzbar machen



Casa Rossa,
Chemnitz



Behutsame Nutzung
von Bestands-
material



Sanierungsfähige
Gebäude identifizieren
und nutzen

WIE KÖNNEN SIE MITWIRKEN?



UNSERE TERMINE



Donnerstag, 27. Oktober
13:00-15:00 Uhr

Fach- und Strategiedialog
„Ressourcenwende innovativ -
Potenziale für Baustoffe,
Materialien, Gebäude“

Dienstag, 6. September
14:00-16:00 Uhr

Fach- und Strategiedialog
„Bauwende digital - Perspektiven
und Anforderungen für
anwenderleichte Tools“

**Alle weiteren Termine gibt es
auf unserer Website**

<https://re-build-owl.de/aktuelles>





MÖGLICHKEITEN DER MITWIRKUNG



Recherche, Analyse und Zukunftsszenarien

Beispiele
kreislaufgerechter
Gebäude, Produkte,
Materialien teilen

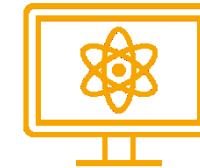
An Veranstaltungen
teilnehmen und
Einladungen teilen



Akteursaktivierung, Netz- werkbildung und Roadmap

Experteninterview:
Roadmapentwicklung

Dem Netzwerk
„zirkuläres Bauen in
OWL“ beitreten



Kommunale Transferplatt- form und Zukunftsatlas

Co-Creation des
Zukunftsatlas und
der Plattform

Digitale Ausstellung
„Best Practices“
Materialien und
Forschung

Instagram-Account
@rebuild_owl folgen

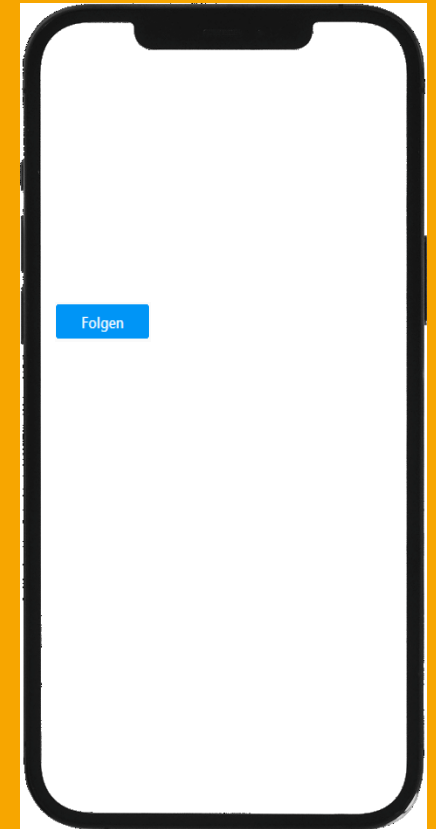
VERNETZEN SIE SICH MIT UNS

Lisa Pusch
Projektleitung RE-BUILD-OWL

fon 05231 62-2370
mobil 0160 92157323
mail l.pusch@kreis-lippe.de

Alle weiteren Informationen, Aktuelles,
Termine und Berichte gibt es unter:
<https://re-build-owl.de>

*Folgen Sie auf
bei Instagram:
[@rebuild_owl](https://www.instagram.com/rebuild_owl)*





AUSTAUSCH:

**IHRE IDEEN, ANREGUNGEN
UND MEINUNGEN**